

Poniżej zamieszczamy skróconą analizę wyników postępów tegorocznej grupy absolwentów ze szkoły podstawowej uczęszczających na zajęcia SPW. Wyniki osiągnięte przez „najmłodszą” grupę szkoleniową zostały przedstawione celowo, aby zobrazować przyrost umiejętności zapamiętywania w najmłodszych grupach, w których jest on zazwyczaj najniższy ze względu na niższe możliwości koncentracji u dzieci. Grupa SP pod koniec kursu zapamiętuje minimum 50 elementów.

W grupach dla dorosłych, studentów, licealistów i gimnazjalistów na końcu kursu uczestnicy zapamiętują 100 elementów.

Gdańsk 2008-06-14

SKRÓCONA ANALIZA POSTĘPÓW UCZESTNIKÓW KURSU SPW Rok szkolny 2007/2008 Grupa: SP

Program kursu

Zaplanowany program kursu – **Trening pamięci i koncentracji uwagi** dla grupy uczniów szkoły podstawowej został zrealizowany. Obejmował między innymi następujące zagadnienia:

- trening pamięci krótkotrwałej
- trening pamięci długotrwałej
- koncentracja uwagi
- podzielność uwagi
- pobudzenie kreatywności
- mnemotechnika – Łańcuszki
- mnemotechnika – Lokalizacje
- mnemotechnika – Symbole
- metoda zapamiętywania kolorów
- metoda zapamiętywania cyfr
- metoda zapamiętywania liter
- metoda zapamiętywania słówek z j. obcych (przykłady zastosowań)
- metoda zapamiętywania materiału z geografii (przykłady zastosowań)
- metoda zapamiętywania materiału z biologii (przykłady zastosowań)
- metoda zapamiętywania materiału z historii (przykłady zastosowań)
- metoda zapamiętywania liczb, ułamków, wzorów (przykłady zastosowań)

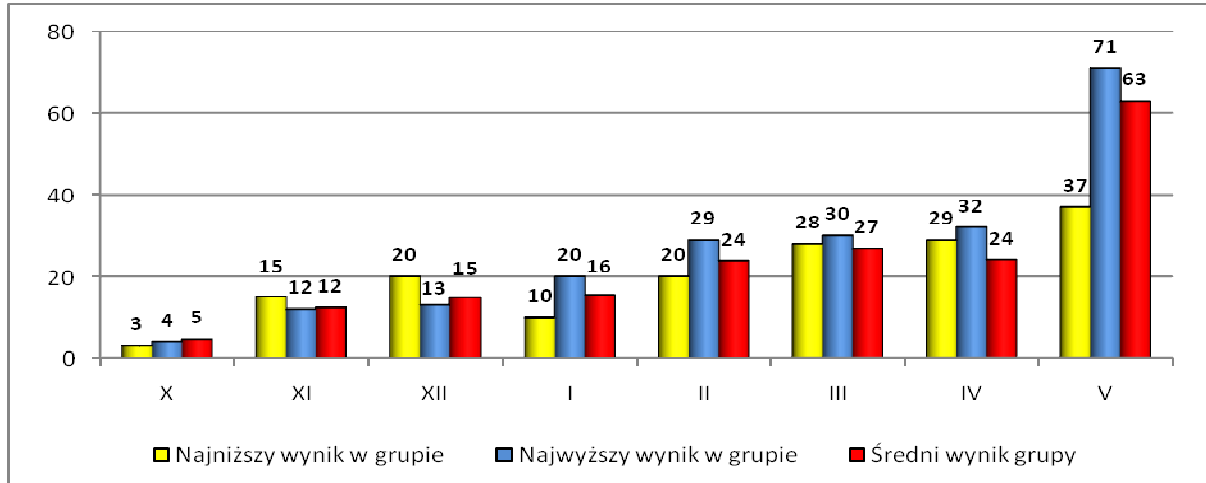


Mimo że program kursu dla uczestników ze szkoły podstawowej przewiduje zapamiętywanie 50 elementów (grupy dla gimnazjalistów, licealistów, studentów i osób dorosłych zapamiętują 100 elementów) to w tej grupie była możliwość przezwyciężenia zapamiętywania nawet 100 elementów. Najlepszy wynik zapamiętywania w grupie wynosił 94 elementy.

Zestawienie wyników

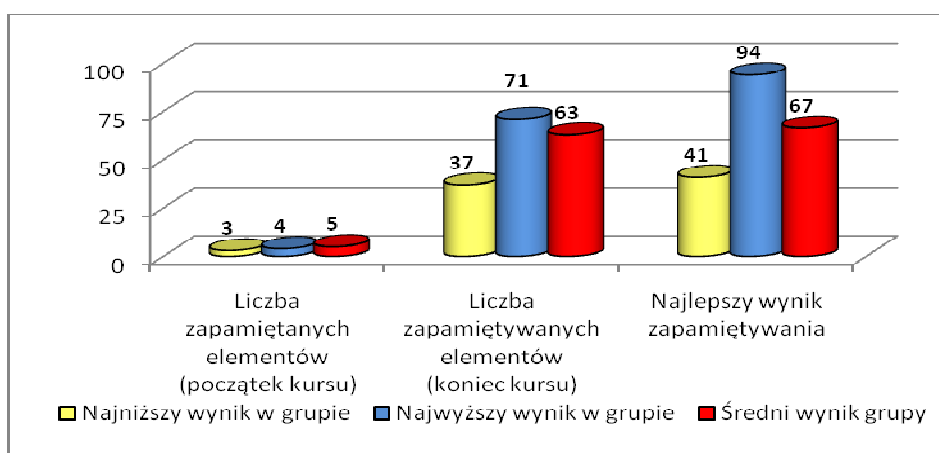
Podczas pierwszych zajęć wszyscy uczestnicy zapamiętywali nie znając i nie stosując jeszcze mnemotechnik. Wykonany został test początkowy (średnie wyniki testów początkowych wynoszą zazwyczaj 7 ± 2 zapamiętanych elementów). Średni wynik testu początkowego grupy SP wynosił 5 elementów. Wynik testu traktujemy jako punkt wyjściowy do oceny postępów kursanta w zapamiętywaniu (m-c X). Wyniki zapamiętywania z poszczególnych miesięcy zostały zsumowane a

następnie wyciągnięta została z nich średnia ilość zapamiętywanych elementów we wszystkich ćwiczeniach w danym m-cu. "Najniższy wynik w grupie" oznacza wyniki kursanta osiągającego najłabsze wyniki w czasie kursu, „najwyższy wynik w grupie” oznacza wyniki kursanta osiągającego najlepsze wyniki w grupie.



Zwiększenie możliwości zapamiętywania

Z przedstawionych danych wynika, że poszczególni uczestnicy zwiększyli swoje umiejętności zapamiętywania w przypadku najłabszych postępów **11-krotnie** (test początkowy 7 elementów, najlepszy wynik zapamiętywania 78 elementów) a w przypadku najlepszych postępów **23-krotnie** (test początkowy 4 elementy, najlepszy wynik zapamiętywania 94 elementy). Warto zaznaczyć, że mimo, iż ta grupa wiekowa zapamiętuje na zajęciach SPW maksymalnie 50 elementów, to część kursantów zdecydowała się na „podwyższenie poprzeczki” i podjęła próbę zapamiętywania 100 elementów.



Małgorzata Tobiszewska
Instytut Rozwoju Kadr & Szkoła Pamięci Wojakowskich
tel: 058 346 14 00, 0 608 08 08 10
e-mail: gdansk@spw.pl